



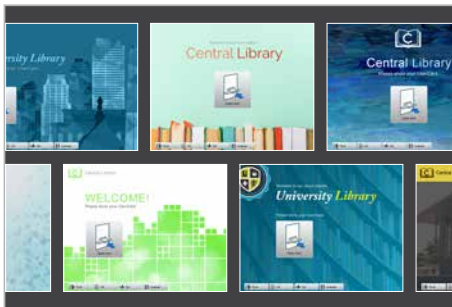
## bibliotheca flex AMH™ software

Intuitiv programvara för föremålshandling som är specialdesignad för låntagare och personal

AMH-programvaran quickConnect™ ger låntagare i alla åldrar och på alla kunskapsnivåer en interaktiv upplevelse som gör det snabbt och smidigt att återlämna biblioteksföremål. Personalen använder programvaran flex AMH™ för att enkelt övervaka systemet, göra ändringar i användargränssnittet och skapa specialanpassade kvitton.



# Självbetjäning är bara smidigt när det är enkelt



## Kreativ och välkomnande skärm välkomnar och bjuder in användare

Designa välkomstskrämen för att skapa en familjär, inbjudande upplevelse som är unik för ditt bibliotek. Uppdatera logotyper, text, språk och informationen i meddelanden för att förstärka ditt biblioteks varumärke och möta dina besökares unika behov.



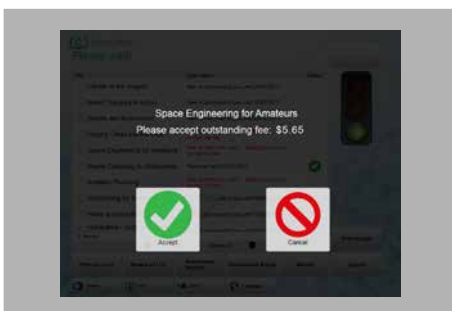
## Kommunicera med besökare på deras föredragna språk

quickConnect AMH är förinstallerad med 24 språk för en välkomnande och familjär upplevelse för din flerspråkiga låntagarkrets. En enkel valuta visas på välkomstskrämen där besökaren kan välja språk, perfekt för användare som förstår lite eller ingen svenska.



## Bekräfta återlämningsuppgifter med lättläst information

Vid återlämning förstoras skärmbilden för att tydligt visa boktitlar och återlämningsdatum. Dessutom visas användarens kontoinformation tillsammans med all information om den aktuella transaktionen.



## Begär intuitivt användare att vidta nödvändiga åtgärder

När särskild information måste anges, eller en åtgärd krävs, visas en popup-ruta som ger tydliga instruktioner till användaren och ser till att ingen annan del av skärmen går att trycka på.



## Tillhandahåll användarvänliga tangentbord för att ange användaruppgifter

Ett funktionsanpassat tangentbord visas på skärmen när det krävs, med knappar som ändras beroende på vilken information som efterfrågas. När kontouppgifter ska anges byts exempelvis det alfabetiska tangentbordet ut mot ett enkelt gränssnitt med siffror.

# Fördelar med programvaran flex AMH™ för bibliotekspersonal



## Visa enkelt uppdateringar i realtid från alla platser

Hela flex AMH-systemet kan övervakas från en enda plats med hjälp av flexVisualizer.\* Det ger möjlighet att enkelt och effektivt hantera problem i systemet samt övervaka hela system, även de som löper över flera våningar, och se vilka behållare som behöver tömmas.



## Utforma ditt biblioteks reservationskvitto

Konfigurera och designa reservationskvitton som skrivs ut när reserverade föremål återlämnas. Matcha dessa reservationskvitton till ditt biblioteks befintliga struktur för reservationskvitton för att säkerställa enkel hantering och upphämtning av lån-tagare. Minska personalens belastning och den totala hanteringstiden genom att få föremål till sina rätta destinationer snabbare.



## Bakdatera enkelt återlämnade föremål för korrekt hantering

Bakdatera återlämningsdatumet för föremål som har placerats i externa eller icke-automatiska inkast under helger eller helgdagar. Förbättra arbetsflödet i sorteringsrummet och skapa en sömlös process för föremål som återlämnats utanför de vanliga öppettiderna.



## Dela informativa kvitton med användare

Skräddarsy och dela viktiga biblioteksmeddelanden, tider, öppettider och annat med några få klick. Låntagare kan skriva ut kvitton eller få den via e-post.



## Gör det möjligt för användare att återlämna alla föremål till biblioteket, även åt andra!

Konfigurera ditt flex AMH-system till att godkänna återlämningar utan att kräva inloggning, så att användare enkelt kan återlämna föremål åt vänner och familj.



## Insamling från flera filialer Få statistiken centralt

quickConnect AMH fungerar sömlöst med libraryConnect-enheter och levererar värdefulla analyser och rapporter från flex AMH-system i flera filialer.

\* Med åtkomst via libraryConnect-enheter

Vi avser att informationen i databladet ska vara korrekt vid publiceringstidpunkten, men det förkommer att specifikationer och funktioner ändras över tid. bibliotheca kan därför inte hållas ansvarigt för att informationen i detta dokument är korrekt.