



bibliotheca mobile™ inventory

Tee tällä pienikokoisella ja tehokkaalla laitteella inventaario ja hakuja kokoelmaasi nopeasti ja helposti

Kannettava inventointilaite on kevyt käsi­käyttöinen RFID-laite, joka lukee tuotteita hyllystä hetkessä ja jonka avulla kirjaston henkilöstö voi helposti tehdä hakuja kokoelmiinsa ja toteuttaa tarkkoja tuoteinventaarioita. Kannettava inventaariolaite lukee hyllystä samalla kun se tekee hakuja ja inventaarioskannauksia, mikä säästää henkilöstön aikaa ja pitää hyllyt täydellisessä järjestyksessä, jolloin käyttäjät löytävät tarvitsemansa nopeasti.

Kannettavan inventaariolaitteen edut

Helppokäyttöinen ja ergonominen muotoilu

Keveyden muotoilun ansiosta käyttö on miellyttävää ja henkilöstö voi nopeasti lukea ja skannata tuotteita missä tahansa kirjastossa. Ergonomisesti muotoiltu kahva tekee tuotteiden lukemisesta sekä ylä- että alahyllyiltä vaivatonta, kun tämä ei edellytä kurottelua tai syvään kumartumista.

Tuotteiden tehohaku ja samanaikainen inventaario

Kannettava inventaariolaitte tekee hausta nopeaa ja helppoa. Etsi tuotteita paikan, hyllyjärjestyksen, iän, varauksen ja ohjelmoimattomien tunnisteiden mukaan. Halusitpa löytää kadonneita tuotteita, tarkistaa tuotteita, joita ei ole suojattu oikein, tai poistaa tuotteita kokoelmasta, laite jäljittää kaikki skannatut tuotteet samalla kun teet hakuja.

Haku ja inventaario nopeammin ILS/LMS-pikapäivityksillä

Tiedot kommunikoivat tosiaikaisesti ja langattomasti ILS/LMS-järjestelmäsi kanssa vähentäen kokoelman hallintaan tarvittavaa aikaa, jonka näin voit käyttää kirjaston asiakkaiden avustamiseen.

Pidä kokoelmasi suojattuna asettamalla tuotteeseen suojaus

Kannettava inventaariolaitte voi ottaa tuotteen suojaus käyttöön tai poistaa sen käytöstä tehtävän vaatimusten mukaan. Laite varmistaa, että asetetaan valittujen ehtojen mukainen oikea suojaus asetetaan tarvitsematta ottaa tuotetta pois hyllystä.

Nopea näkymä ja äänihälytykset, kun tuotteet löytyvät

Kun etsityt tuotteet löytyvät, käsikäyttöinen laite antaa sekä äänimerkin että värisevän visuaalisen hälytyksen kahvaan. Hälytyksiä laukeaa myös ohjelmistossa, mikä maksimoi tehokkuuden ja henkilöstön huomion herättämisen.

Kuule tuotteen nimi, kun se löytyy

Kun henkilöstö skannaa pinoja ja tuote löytyy ladatusta hakuluettelostasi, yksikkö sanoo sen nimen tekstistä puheeksi -toiminnon avulla, jolloin henkilöstö löytää puuttuvan tuotteen helpommin.

Työskentele pinojen luona mukavasti tableteilla

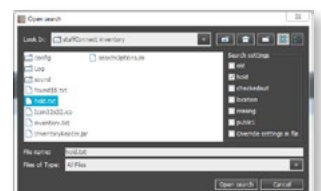
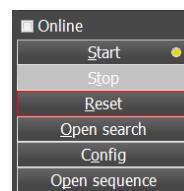
Kannettava inventaariolaitte voi kommunikoida Javaa käyttävien tablettien kanssa, minkä ansiosta henkilöstösi voi liikkua pinojen luona vapaasti ja hyödyntää mukavien mobiilitoimintojen etuja.

Työskentele pidennetyn akun käyttöajan ansiosta niin kauan kuin tarvitaan

Kauan kestävä akku mahdollistaa laajojen haku- ja inventaariotehtävien toteuttamisen. Henkilöstö voi luotettavan latauskeston ansiosta viedä tehtävät nopeasti päätökseen ja maksimoida ajankäyttönsä.

Boost-tehotila lisää inventaariotarkkuutta

Kun luetaan tunnisteilla varustettuja aikakauslehtiä tai käsitellään metallia tunnustuskentässä, voidaan pelkällä näppäimen painalluksella aktivoida antennia vahvistava tehotila (boost), mikä tekee inventaariosta tarkemman ja poistaa tarpeen käsitellä tuotteita uudelleen.



Tekniset tiedot

Skannausnopeus: 20 tuotetta sekunnissa

Ohjelmisto: Kannettavassa inventaariolaitteessa on staffConnect™-inventaario-ohjelmisto, joka tarjoaa käyttäjälle täydet haku-, inventaario- ja hyllyjärjestystoiminnot. Ohjelmisto ei vaadi yhteyttä LMS/ILS-järjestelmään, mutta se voidaan määrittää kommunikoimaan suoraan SIP2/NCIP:n kautta. Käyttö Wi-Fi-yhteysosoitteen kautta. Ohjelmistoa voidaan käyttää tableteissa ja kannettavissa laitteissa, joissa voi toimia Javan versio 6.

Mitat: l: 460 mm / 18,1" | s: 260 mm / 10,2" | k: 27 mm / 1,06"

Paino: noin 600 g | 1,32 lb (sis. akun)

Suojausluokka: IP 30

Toimintataajuus: 13,56 MHz

RF-lähetysteho: Vakiotila 1,5 W / tehotila 4,0 W

Akku: Vakiotila 16 h / tehotila 8 h

Liitännät: WLAN / Wi-Fi (Wi-Fi-suojausprotokollat WEP/WPA/WPA2)

Tuetut transponderit: ISO 15693, ISO18000-3M3

Lämpötila-alue Käyttö 0–40 °C / Säilytys –25...+55 °C

Kosteus: Suhteellinen ilmankosteus 5–80 % (ei tiivistyvä)

Standardit ja vaatimustenmukaisuus: EN 300 330, FCC 47 CFR Osa 15, RSS-210, nro 8, EMC EN 301 489, EN 60950-1, EN 50364, EN 300328

staffConnect-inventaario kielet: Englanti, Brasilian portugali, tanska, saksa, espanja, suomi, ranska, korea ja norja (bokmål)

Sisältö: kannettava inventaariolaite, akku, akkulaturi, joka sisältää sovittimia ja kantohihnan, ja käyttöohje

Lisävaihtoehdot: Ladattava vara-akku / lisäakku
Litiumionivaraaja/akkulaturi

*Tyypillinen käyttöaika normaaleissa olosuhteissa: Käytännön sovelluksessa antenni on kytkettävä päälle vain, jos antenni/lukija on niin lähellä RFID-laitetta, että se voi lukea tuotteita.

Pyrimme aina varmistamaan, että tiedot ovat oikein esitteen julkaisuhetkellä. Teknisissä tiedoissa ja toiminnoissa voi kuitenkin tapahtua ajan kuluessa muutoksia. bibliotheca ei siksi voi vastata tässä asiakirjassa olevien tietojen oikeellisuudesta.

 **bibliotheca**[®]
transforming libraries