



bibliotheca mobile™ inventory

Gjennomfør opptelinger raskt og enkelt og søk i samlingen med denne kompakte og kraftige enheten.

Den mobile samlingsteleren er en lett, håndholdt RFID-enhet som umiddelbart leser enheter på hyllen og gjør det enkelt for bibliotekpersonalet å søke i samlingen og få nøyaktige oversikter. Den mobile telleren utfører samtidig hyllelesning, søk og samlingsस्कanninger, slik at personalet sparer tid og hyllene kan holdes i perfekt stand så brukerne enkelt kan finne det de trenger.

fordeler ved mobil samlingsstyring

Brukervennlig og ergonomisk design

Den lette designen gjør at enheten er enkel og praktisk i bruk, slik at de ansatte raskt kan lese av og skanne elementer hvor som helst i biblioteket. Det ergonomiske håndtaket gjør det enkelt å avlese elementer både på høye og lave hyller uten at det er nødvendig å strekke eller bøye seg.

Omfattende søk etter elementer med samtidig samlingsregistrering

Den mobile samlingstelleren gjør det raskt og enkelt å søke. Søk etter elementer etter sted, hylleplass, alder, venteliste plass og uprogrammerede merker. Om du leter etter manglende elementer, ser etter elementer som ikke er riktig sikret eller skal plukke ut titler fra samlingen, holder denne enheten orden på alle skannede elementer mens du søker.

Raskere søk og samlingstelling med umiddelbare JLS/LMS-oppdateringer

Data kommuniseres trådløst i sanntid med din ILS/LMS, slik at du kan bruke mindre tid på å administrere samlingen og mer tid på å hjelpe bibliotekbrukerne.

Enkel angivelse av elementsikkerhet for å trygge samlingen

Mobil enheten kan slå elementsikkerhet på eller av, basert på hvilke oppgaver du ønsker å utføre. Avhengig av de valgte kriteriene vil enheten sørge for at riktig sikkerhetsnivå angis uten at du trenger å hente elementet ut fra hyllen.

Raske synlige og hørbare varsler når elementene finnes

Når elementer du søker etter, blir funnet, avgir den håndholdte enheten et signal og viser et fargerikt varsel på håndtaket. Varsler utløses også i programvaren for optimal effektivitet og for at personalet raskt skal bli oppmerksomme på varslene.

Hør navnet når et element blir funnet

Når personalet skanner gjennom bunker og finner et element fra den innlastede søkelisten, kan enheten bruke tekst til tale-teknologi og uttale tittelen, slik at det blir lettere for personalet å finne det manglende elementet.

Praktisk arbeid med bunker ved bruk av nettbrett

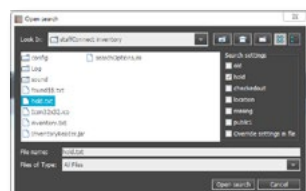
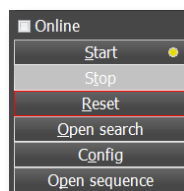
Mobil enheten kan kommunisere med java-aktiverede nettbrett, slik at personalet fritt kan bevege seg gjennom bunker med full mobilitet.

Jobb så lenge du trenger med forlenget batterilevetid

Batteripakken har lang levetid, så personalet kan utføre omfattende søk- og registreringsoppgaver. Med pålitelig ladetid kan personalet gjennomføre oppgavene sine raskt og utnytte tiden optimalt.

"Forsterket modus" øker nøyaktigheten på samlingsstyringen

Ved avlesning av merkede tidsskrifter eller når det finnes metall i registreringsfeltet, aktiverer et enkelt trykk på en knapp på håndtaket "forsterket modus", slik at kraften til antennen økes. Avlesningen blir dermed mer nøyaktig, og du slipper å behandle elementene flere ganger.



Spesifikasjoner

Skannehastighet:	Opptil 20 elementer per sekund
Programvare:	Den mobile samlingsenheten leveres med vår programvare staffConnect™, som gir brukeren et bredt spekter av søke-, samlingsstyring- og hyllesorteringsfunksjoner. Programvaren krever ikke forbindelse til LMS/ILS, men det er mulig å konfigurere for direkte kommunikasjon via SIP2/NCIP. Det er nødvendig å ha tilgang via et WiFi-tilgangspunkt. Programvaren kan brukes på nettbrett og mobilenheter som kan kjøre Java versjon 6.
Dimensjoner:	b: 460 mm / 18,1" d: 260 mm / 10,2" h: 27 mm / 1,06"
Vekt:	omtrent 600 g 1.32lb (inkl. batteripakke)
Beskyttelsesklasse:	IP 30
Driftsfrekvens:	13,56 MHz
RF-overføringseffekt:	Standardmodus 1,5 W / Forsterket modus 4,0 W
Batteripakke:	Standardmodus 16 timer / Forsterket modus 8 timer*
Grensesnitt:	WLAN / Wi-Fi (WiFi-sikkerhetsprotokoller WEP/WPA/WPA2)
Støttede transpondere:	ISO 15693, ISO18000-3M3
Temperaturområde:	Drift 0 °C til 40 °C / Oppbevaring -25 °C til 55 °C
Luffuktighet:	Relativ luffuktighet 5 %-8 % (ikke-kondenserende)
Standarder og samsvar:	EN 300 330, FCC 47 CFR del 15, RSS-210, utgave 8, EMC EN 301 489, EN 60950-1, EN 50364, EN 300328
Språkvalg for staffConnect:	Engelsk, portugisisk (brasiliansk), dansk, tysk, spansk, finsk, fransk, koreansk og norsk (bokmål)
Inkludert:	mobil samlingsstyringenhet, batteripakke, batterilader med adaptere og bærerem samt instruksjonsark
Ekstra utstyr:	Ekstra oppladbart batteri / ekstra batteripakke Li-Ion-lader / batterilader

*Typisk driftstid under normale forhold: Ved bruk skal ikke antennen slås på før den/leseren er nær nok de RFID-aktiverte elementene til at de kan leses.

Selv om vi gjør det vi kan for å sikre at informasjonen er riktig på publiseringstidspunktet, er det mulig at spesifikasjoner og funksjoner kan variere eller endres over tid. bibliotheca gir derfor ingen utsagn eller garantier om fullstendighet eller nøyaktighet for informasjonen i dette dokumentet.