



## bibliotheca mobile™ inventory

Utför snabbt och enkelt inventeringar och sökningar i dina samlingar med denna kompakta och kraftfulla enhet

Den mobila inventeringsenheten är en lätt handburen RFID-enhet som omedelbart läser av föremål på hyllan, vilket gör det enklare för bibliotekspersonal att söka igenom sin samling och utföra en korrekt inventering av föremålen. Den mobila enheten utför hyllavläsning, sökning och inventeringsskanningar samtidigt, vilket sparar tid åt personalen och håller perfekt ordning på hyllorna så att besökarna enkelt kan hitta det de behöver.

# fördelar med mobil inventering

## Lättanvänd ergonomisk design

Den lätta designen gör den bekväm att använda och gör det möjligt för personalen att snabbt läsa och skanna föremål överallt i biblioteket. Det ergonomiska handtaget gör det möjligt att läsa av föremål på både höga och låga hyllor utan att behöva sträcka på sig eller böja sig.

## Utförlig sökning av föremål och samtidig inventering

Den mobila inventeringsenheten gör sökningen snabb och enkel. Sök efter föremål per plats, hyllordning, ålder, uppvisade och oprogrammerade taggar. Oavsett om du söker efter saknade föremål, letar efter föremål som inte säkrats tillräckligt eller rensar ut titlar ur er samling, kommer enheten att hålla reda på alla skannade föremål medan du letar.

## Sök och inventera snabbare med omedelbara ILS/LMS-uppdateringar

Data kommuniceras trådlöst i realtid till ditt ILS/ILM vilket minskar den mängd tid du behöver för att hantera samlingen så att du kan spendera mer tid med att hjälpa biblioteksbesökarna.

## Ställ enkelt in föremålets säkerhet för att hålla din samling säker

Den mobila inventeringen kan slå av och på föremålets säkerhet, beroende på kraven för din uppgift. Beroende på de valda kriterierna, ser enheten till att korrekt säkerhet är inställd utan att behöva ta ned föremålet från hyllan.

## Se och hör varningar snabbt när föremål hittas.

När eftersökta föremål hittas, kommer den handburna enheten att avge ett ljud samt en färgglad visuell indikering på handtaget. Varningar utlöses även i programmet för att maximera effektiviteten och få bibliotekspersonalens uppmärksamhet.

## Hör namnet på det föremål som du hittar

När personalen söker av högarna, och hittar ett föremål i den inlästa söklistan, kommer enheten med hjälp av text till tal-teknik, tala om titeln, vilket gör det lättare för personalen att hitta försvunna föremål.

## Arbeta smidigt med tablets bland högarna

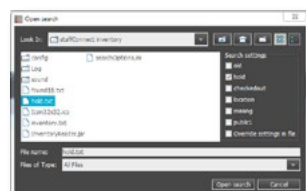
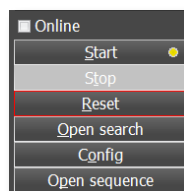
Den mobila inventeringsenheten kan kommunicera med java-aktiverade tablets, vilket gör det möjligt för din personal att röra sig fritt bland högarna och dra fördel av smidiga rutiner för mobil personal.

## Jobba så länge du behöver, med utökad livslängd på batteriet

Batteripaketet som räcker länge låter personalen utföra omfattande sök- och inventeringsuppgifter. Med en pålitlig laddningstid kan personalen slutföra sina uppgifter snabbt och maximera användningen av sin tid.

## "Förstärkningsläge" ökar noggrannheten i inventeringen

När du läser av en taggad tidning eller råkar ut för metall i detekteringsfältet, kan du med ett enkelt tryck på en knapp på handtaget aktivera "förstärkningsläget" och öka antennens effekt, vilket skapar en noggrannare inventering och eliminerar behovet av att hantera föremål igen.



## Specifikationer

<b>Skanningfrekvens:</b>	Upp till 20 föremål per sekund
<b>Program:</b>	Den mobila inventeringsenheten levereras med vår inventeringsprogramvara staffConnect™ som ger användaren en fullständig uppsättning funktioner för sökning, inventering och hyllordning. Programmet kräver inte en anslutning till LMS/ILS, men kan konfigureras för att kommunicera direkt via SIP2/NCIP. Åtkomst krävs via en åtkomstpunkt för Wi-Fi. Programmet kan användas på tablets och mobila enheter som kan köra Java version 6.
<b>Mått:</b>	b: 460 mm/18,1"   d: 260 mm/10,2"   h: 27 mm/1,06"
<b>Vikt:</b>	cirka 600 g   1,32 lb (inkl. batteripaket)
<b>Skyddsklass:</b>	IP 30
<b>Driffrekvens:</b>	13,56 MHz
<b>RF-sändareffekt:</b>	Standardläge 1,5 W/Förstärkningsläge 4 W
<b>Batteripaket:</b>	Standardläge 16 timmar/Förstärkningsläge 8 timmar*
<b>Gränssnitt:</b>	WLAN/Wi-Fi (Wi-Fi-säkerhetsprotokoll WEP/WPA/WPA2)
<b>Transpondrar som stöds:</b>	ISO 15693, ISO18000-3M3
<b>Temperaturområde:</b>	Drift 0 °C till 40 °C/Förvaring -25 °C till 55 °C
<b>Lufffuktighet:</b>	Relativ lufffuktighet 5% - 80 % (icke-kondenserande)
<b>Standarder och överensstämmelse:</b>	EN 300 330, FCC 47 CFR Part 15, RSS-210, Issue 8, EMC EN 301 489, EN 60950-1, EN 50364 och EN 300328
<b>staffConnect, inventeringsspråk:</b>	Engelska, brasilianska portugisiska, danska, tyska, spanska, finska, franska, koreanska och norska (Bokmål)
<b>Innehåller:</b>	mobil inventeringsenhet, batteripaket, batteriladdare med adaptrar, bärrem och instruktionsblad
<b>Tillval:</b>	Extra laddningsbart batteri/extra batteripaket Li-jon laddare/batteriladdare

\*Typisk drifttid under normala förhållanden: I praktiska tillämpningar ska antennen bara vara påslagen om antennen/läsaren är tillräckligt nära RFID-aktiverade föremål för att kunna läsas.

Vi avser att informationen i databladet ska vara korrekt vid publiceringstidpunkten, men det förekommer att specifikationer och funktioner ändras över tid. bibliotheca kan därför inte hållas ansvarigt för att informationen i detta dokument är korrekt.