



## bibliotheca mobile™ inventory

移动点检仪 使用这款外形轻巧、功能强大的设备快速轻松地清点与搜寻馆藏

本款移动式点检仪是一款轻巧的射频识别手持设备，其能够即时读取书架上的不同读物，简化了图书馆员工搜寻馆藏的过程，实现了对馆内读物的精准定位。本款移动点检设备可同时实现书架浏览、搜索和库存扫描的功能，其既节省了员工的时间，又可以使您的书架保持整齐有序，从而用户便可轻松地找到他们需要的图书。

# 移动库存 移动点检仪的优势

## 方便好用的人体工程学设计

这款设备设计轻巧,方便使用,可以使员工在馆内任何地点快速浏览与扫描读物。这个符合人体工程学的手柄可以使人们毫不费力地浏览书架高处与低处的读物,而无需踮脚伸臂或弯腰屈膝。

## 同时实现广泛地搜索读物与清点馆藏库存

本款移动库存设备使搜索工作变得快速而轻松。通过位置、书架序号、入馆时间、编订与未编订标签实现读物搜索。无论您正在寻找遗失的读物、核查未适当保存的读物还是从馆藏中除去某些类目,这款设备会在您进行搜索的同时记录所有已被扫描的读物。

## 通过即时 ILS (图书馆集成系统)/LMS (图书馆管理系统)的更新更加快速地进行搜索与管理馆藏库存

与 ILS/LMS 实时进行无线数据通信节省了您管理馆藏的所需时间,因此您可以用更多的时间协助图书馆的用户。

## 方便地进行读物安全设置以确保馆藏的安全性

这款移动库存移动点检仪可以根据您的任务要求将读物的安全性设置开启或关闭。根据您所选择的标准,该设备可以确保,您无需从书架上取下读物,便可为之设置合适的安全保护。

## 当找到目标读物时能快速查看并听见警报

当找到搜索的读物时,该款手持设备会发出声音,并在设备上显示彩色的警报图形。为了使效果尽量明显化,同时引起图书馆员工的注意,在软件中也会触发警报。

## 当找到目标读物时会听见相应书名

当员工在书架中扫描时,如果找到了您所上传的搜索清单中的读物,那么通过使用文本语音转换技术,该设备将会读出书名从而使员工更加易于锁定遗失的读物。

## 使用标签方便地在书架间移动工作

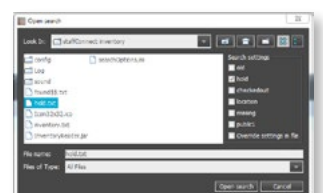
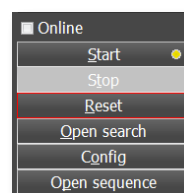
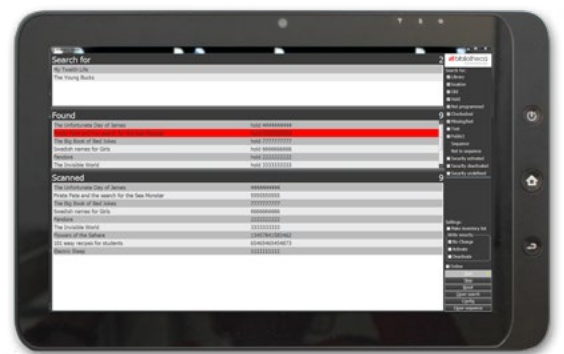
这款移动库存设备能够与支持 Java 的平板电脑进行通信,从而可以使您的员工在书架间自由走动,充分发挥了员工移动性的便捷优势。

## 超长的电池续航时间可以使您放心地长久工作

续航超长的电池组可以让员工进行长时间的搜索和清点馆藏工作。可靠的充电时间可以确保员工快速地完成工作,并实现时间效率的最优化。

## “加速模式”会增加馆藏清单的准确性

当设备读取带有标签的杂志或处理侦测领域中的金属物质时,简单地按下手柄上的按钮将会启动“加速模式”,增加天线的功率,进而建立一个更为精准的馆藏清单,避免对读物进行再处理。



## 规格

**扫描速度:** 高达每秒 20 本读物

**软件:** 本款移动库存设备 移动点检仪 配有我们的 staffConnect™ 库存软件, 其为用户提供了全面的功能性, 包括搜索、管理库存和书架排序。这款软件无需与 LMS/ILS 连接, 但是其可配置为直接通过 SIP2/NCIP 进行通信。需通过无线网络接入点进行访问。该软件可以在支持 Java 第 6 版的平板电脑和移动设备上使用。

**尺寸:** 宽度:460mm / 18.1" | 深度:260mm / 10.2" | 高度:27mm / 1.06"

**质量:** 约为 600 克 | 1.32 磅(包括电池组)

**保护等级:** IP 30

**工作频率:** 13.56MHz

**射频发射功率:** 标准模式 1.5W / 加速模式 4.0w

**电池组:** 标准模式 16 小时 / 加速模式 8 小时\*

**接口:** 无线局域网/无线网络(无线网络安全协议为 WEP/WPA/WPA2)

**支持的应答器:** ISO 15693, ISO 18000-3M3

**温度范围:** 工作温度 0°C 至 40°C / 储存温度 -25°C 至 55°C

**湿度:** 空气相对湿度 5%-80% (非冷凝)

**标准和合规性:** EN 300 330、FCC 47 CFR 第 15 部分、RSS-210、Issue 8、EMC EN 301 489、EN 60950-1、EN 50364、EN 300328 (EN: 欧洲标准化委员会; FCC: 美国联邦通信委员会; CFR: 联邦法规; RSS: 简易信息聚合; EMC: 电磁兼容性)

**staffConnect 库存 语言:** 英语、巴西葡萄牙语、丹麦语、德语、西班牙语、芬兰语、法语、韩语和挪威语(书面挪威语)

**包含内容:** 移动库存设备 移动点检仪、电池组、电池充电器、适配器、背带和说明书

**可选内容:** 备用充电电池/附加电池组  
锂离子充电器/电池充电器

\*常规情况下的标准工作时间: 在实际应用中, 只要天线/读者与支持射频识别的读物足够近, 那么应该可以打开天线。

尽管我们竭尽全力地确保每次发布信息正确性, 但是规格和特性随时间发生变化的情况也是可能发生的。因此, bibliotheca 对本文档中所包含信息的完整性和准确性不做任何说明或担保。

 **bibliotheca**<sup>®</sup>  
transforming libraries