



## **bibliotheeca™ inventory**

Voer snel en eenvoudig een inventarisatie uit en doorzoek uw collectie met dit compacte en krachtige apparaat

De mobile inventory is een lichtgewicht RFID-handheld-apparaat dat items direct op de stellingen uitleest en waarmee bibliotheekmedewerkers eenvoudig de collectie kunnen doorzoeken en een accurate inventaris kunnen opmaken. Het mobile inventory-apparaat kan gelijktijdig schappen uitlezen, items zoeken en de collectie scannen voor de inventaris. Dit bespaart tijd voor medewerkers en de schappen blijven netjes, zodat gebruikers gemakkelijk kunnen vinden wat ze zoeken.

# voordelen van de mobile inventory

## Gebruiksvriendelijk ergonomisch design

Het lichtgewicht ontwerp vergroot het gebruiksgemak en stelt medewerkers in staat om snel items overal in de bibliotheek te lezen en te scannen. Dankzij de ergonomische handgreep kunt u items op zowel hogere als lagere planken moeiteloos scannen zonder dat u zich moet uitstrekken of moet bukken.

## Uitgebreid zoeken naar items en tegelijkertijd de inventaris opmaken

Met het mobile inventory-apparaat kunt u snel en eenvoudig zoeken. Zoek items op basis van locatie, schapvolgorde, leeftijd, reservering en niet-geprogrammeerde labels. Of u nu op zoek bent naar items die ontbreken, items wilt controleren die niet goed zijn beveiligd, of titels uit uw collectie wilt verwijderen; dit apparaat houdt alle gescande items bij tijdens uw zoekactie.

## Zoek en inventariseer sneller met directe ILS/LMS-updates

Gegevens wordt draadloos in realtime met uw ILS/LMS uitgewisseld, waardoor u minder tijd nodig hebt om de collectie te beheren en u meer aandacht kunt besteden aan het assisteren van bibliotheekgebruikers.

## Stel eenvoudig de itembeveiliging in voor het behoud van uw collectie

De mobile inventory kan de itembeveiliging in- of uitschakelen op basis van uw wensen. Afhankelijk van de geselecteerde criteria, zorgt het apparaat ervoor dat de juiste beveiliging wordt ingesteld zonder dat u het item van de plank hoeft te halen.

## Hoerbare meldingen snel bekijken wanneer items worden aangetroffen

Wanneer de gezochte items worden gevonden, geeft het handheld-apparaat een geluidssignaal en verschijnt er een kleurrijke visuele melding op het handvat. De meldingen worden ook in de software geactiveerd om de effectiviteit te maximaliseren en bibliotheekmedewerkers hierop te attenderen.

## Naam van een gevonden item wordt uitgesproken

Wanneer een item uit de geladen zoeklijst wordt aangetroffen tijdens het scannen van de schappen, spreekt het apparaat de titel uit door middel van tekst-naar-spraaktechnologie, waardoor de medewerker het ontbrekende item gemakkelijker kan vinden.

## Gebruiksgemak met tablets bij de boekenkasten

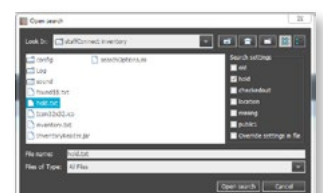
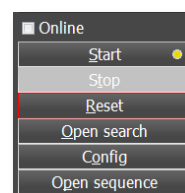
Het mobile inventory-apparaat kan gegevens uitwisselen met tablets waarop java is geïnstalleerd, zodat medewerkers vrij tussen de boekenkasten kunnen lopen en gebruik kunnen maken van handige mobiele functies voor het personeel.

## Geen oponthoud dankzij de lange gebruiksduur van de accu

Omdat het accupack lang meegaat, kunnen medewerkers uitgebreide zoek- en inventarisatieopdrachten uitvoeren. Door de betrouwbare oplaadtijd kunnen ze hun taken snel uitvoeren en hun tijd optimaal benutten.

## "Boost-modus" voor verhoogde nauwkeurigheid bij de inventarisatie

Als gelabelde tijdschriften worden gescand of als er metaal in het detectieveld aanwezig is, kunt u de "boost-modus" inschakelen met een druk op een knop op het handvat. Hierdoor wordt de stroomtoevoer naar de antenne verhoogd, zodat de inventarisatie nauwkeuriger verloopt en u items niet opnieuw hoeft te scannen.



## Specificaties

<b>Scansnelheid:</b>	Maximaal 20 items per seconde
<b>Software:</b>	Het mobile inventory-apparaat wordt geleverd met onze staffConnect™ inventory-software die de gebruiker alle functies biedt voor zoekopdrachten, inventarisaties en het sorteren van de schappen. De software vereist geen verbinding met het LMS/ILS, maar kan zo worden geconfigureerd dat rechtstreekse communicatie via SIP2/NCIP mogelijk is. Toegang via een Wi-Fi-toegangspunt is vereist. De software kan worden gebruikt op tablets en mobiele apparaten waarop Java-versie 6 kan draaien.
<b>Afmetingen:</b>	b: 460 mm / 18,1"   d: 260 mm / 10,2"   h: 27 mm / 1,06"
<b>Gewicht:</b>	Circa 600 g   1,32 lb (incl. accupack)
<b>Beschermingsklasse:</b>	IP 30
<b>Bedrijfsfrequentie:</b>	13,56 MHz
<b>RF-zendvermogen:</b>	Standaardmodus 1,5 W / Boost-modus 4,0 W
<b>Accupack:</b>	Standaardmodus 16 uur / Boost-modus 8 uur*
<b>Interfaces:</b>	WLAN/Wi-Fi (Wi-Fi beveiligingsprotocollen WEP/WPA/WPA2)
<b>Ondersteunde transponders:</b>	ISO 15693, ISO18000-3M3
<b>Temperatuurbereik:</b>	Gebruik 0 tot 40 °C / opslag -25 tot 55 °C
<b>Luchtvochtigheid:</b>	Relatieve luchtvochtigheid 5 - 80% (niet-condenserend)
<b>Normen en conformiteit:</b>	EN 300 330, FCC 47 CFR deel 15, RSS-210, uitgave 8, EMC EN 301 489, EN 60950-1, EN 50364, EN 300328
<b>staffConnect inventory talen:</b>	Engels, Portugees (Brazilië), Deens, Duits, Spaans, Fins, Frans, Koreaans en Noors (Bokmål)
<b>Inclusief:</b>	mobile inventory-apparaat, accupack, oplader met adapters, draagriem en instructieblad
<b>Opties:</b>	Reserve oplaadbare batterij/extra accupack Li-ion oplader/acculader

\*Standaard bedrijfstijd onder normale omstandigheden: In de praktijk moet de antenne alleen worden ingeschakeld als de antenne/lezer zich voldoende dicht bij RFID-compatibele items bevindt om te scannen.

Hoewel we er alles aan doen om te waarborgen dat de informatie bij uitgifte correct is, is het mogelijk dat specificaties en functies in de loop der tijd kunnen veranderen. bibliotheca geeft dan ook geen verklaringen of garanties met betrekking tot de volledigheid of juistheid van de informatie in dit document.