



bibliotheca mobile™ inventory

Ein leichtes, kompaktes und leistungsstarkes Gerät für eine schnelle und einfache Inventur

Der mobile inventory ist ein leichtes RFID Handgerät, das blitzschnell Medien im Regal erfasst. So wird die Suche nach verstellten oder spezifisch ausgewählten Medien extrem einfach und komfortabel. Auch die Inventur ist mit diesem tragbaren Gerät schnell und zuverlässig durchzuführen. Der mobile inventory kann parallel das Regal durchforsten, speziellen Medien suchen und Medien für die Inventur scannen. Das spart enorm Zeit und ermöglicht eine perfekte Bestandspflege.

Vorteile des mobile inventory

Komfortabler Einsatz & ergonomisches Design

Dank des integrierten Akkus und des WLAN-Anschlusses können Ihre Bibliotheksmitarbeiter das leichte, mobile Handgerät überall in der Bibliothek verwenden. Mit dem langen Griff ist das Erfassen der Medien sowohl auf hohen als auch auf niedrigen Regalen bequem zu bewerkstelligen.

Parallel durchführbar: Mediensuche und Inventur

Das bedienungsfreundliche Gerät sorgt für eine effiziente Bestandsverwaltung. Medien können nach diversen Kategorien gesucht werden: Titel, Platzierung, Regalordnung, Alter, Vormerkungen sowie nach nicht programmierten Etiketten. Auch verstellte oder nicht richtig gesicherte Medien werden entsprechend gefunden. In der Suchfunktion werden alle gescannten Medien erfasst.

Echtzeit-Verbindung zum Bibliothekssystem

Eine kabellose Datenkommunikation in Echtzeit mit Ihrem Bibliothekssystem beschleunigt die Bestandspflege.

Bequemes Aktivieren der Mediensicherung

Der mobile inventory kann je nach Bedarf die Mediensicherung aktivieren oder deaktivieren. So bleiben Ihre Medien stets gesichert ohne vorher aus dem Regal genommen zu werden.

Akustische & visuelle Erfolgsmeldung

Sobald das Gerät Medien entsprechend der Suchkriterien entdeckt hat, ertönt bzw. erscheint ein akustisches und visuelles Signal am Griff. Parallel wird dies auf dem begleitenden Display oder am PC angezeigt.

Sprachsynthese gefundener Titel

Mittels Sprachsynthese kann man sich die Titel der gefundenen Medien während des Suchvorgangs sogar vorlesen lassen.

Alle Daten im Blick via Tablet

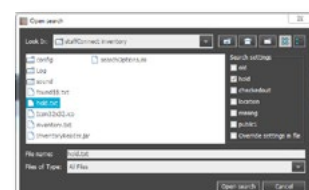
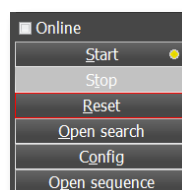
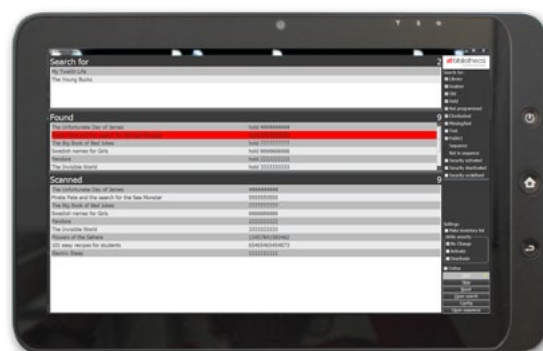
Der mobile inventory kann mit einem Java-fähigen Tablet verbunden werden. Dieses wird mit einem bequemen Klettverschluss einfach am Arm fixiert, so dass Sie auf dem Display alle notwendigen Daten auf einen Blick erfassen können.

Lange Akkulaufzeit

Ein Akkupack mit hoher Lebensdauer ermöglicht ein zuverlässiges, kontinuierliches Durchführen von Bestandspflegeaufgaben und Suchaufträgen über mehrere Stunden.

Verbesserte Erkennungsrate dank Boost-Modus

Für den Fall, dass die Erkennung bei besonders schmalen Medien, z.B. bei Zeitschriften, oder auch bei metallischen Medien erschwert ist, kann der Boost-Modus die Leseleistung und somit die Erkennungsrate der RFID-Antenne wirksam erhöhen.



Technische Daten: bibliotheca mobile inventory

Scanrate:	Bis zu 20 Medien pro Sekunde
Software:	Der mobile inventory wird mit unserer staffConnect™ inventory Software geliefert, die dem Benutzer alle notwendigen Funktionalitäten hinsichtlich Mediensuche und Bestandspflege zur Verfügung stellt. Die Software verlangt prinzipiell keine Anbindung an das Bibliothekssystem; diese kann jedoch via SIP2/NCIP hergestellt werden. Der Zugang erfolgt via WLAN. Die Software kann auf einem Tablet oder einem anderem Mobilgerät betrieben werden, das über die Java Version 6 verfügt.
Abmessungen:	B: 460 mm T: 260 mm H: 27 mm
Gewicht:	ca. 600 g (inkl. Akkupack)
Schutzklasse:	IP 30
Betriebsfrequenz:	13,56 MHz
RF-Übermittlungsleistung:	Standardmodus 1,5 W / Boost-Modus 4,0 W
Akkupack:	Standardmodus 16 Stunden / Boost-Modus 8 Stunden*
Schnittstellen:	WLAN (WLAN_Sicherheitsprotokolle WEP / WPA / WPA2)
Unterstützte Transponder:	ISO 15693, ISO18000-3M3
Temperaturanforderungen:	Betrieb 0 °C bis 40 °C / Lagerung -25 °C bis 55 °C
Feuchtigkeit:	Relative Luftfeuchtigkeit 5% - 80 % (nicht kondensierend)
Standards & Normen:	EN 300 330, FCC 47 CFR Part 15, RSS-210, Issue 8, EMC EN 301 489, EN 60950-1, EN 50364, EN 300328
Verfügbare Sprachen der staff-Connect inventory Software:	Deutsch, Englisch, Französisch, Spanisch, Dänisch, Finnisch, Norwegisch (Bokmål), Portugiesisch (BR) und Koreanisch
Bestandteile:	mobiles Handlesegerät, Akkupack, Akkuladegerät mit Adaptern und Trageschleife, Bedienungsanleitung
Zusätzliche Optionen:	Ersatzakku / zusätzliches Akkupack Li-Ion-Ladegerät / Akkuladegerät

* Bei üblicher Einsatzdauer und normalen Betriebsbedingungen: Die Antenne sollte bei Anwendung erst aktiviert werden, wenn sich das Gerät nahe der RFID-Etiketten befindet.

Obwohl wir alle Anstrengungen unternehmen, um die Richtigkeit der Informationen bei Veröffentlichung zu gewährleisten, können die technischen Daten und Funktionen im Laufe der Zeit Änderungen unterliegen. bibliotheca gibt daher keine Zusicherungen oder Garantien für die Genauigkeit und Vollständigkeit der in diesem Dokument enthaltenen Informationen.